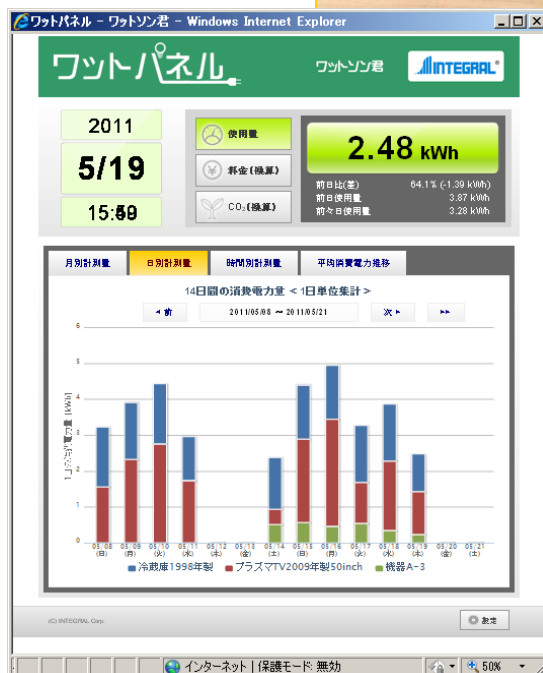


ワトソン君 消費電力量計測・分析システム

電化製品の消費電力量を見える化して、効果的な省エネを！

- 簡単** ワットセンサーを電化製品とコンセントの間に差し込んで、接続するだけの簡単測定！
- 見える** 電化製品ごとの電力消費状況をウェブでまとめてチェック出来るので、どこでも確認可能！
- わかる** リアルタイムに計測しグラフを生成、月別・日別・時間ごとにわかりやすく表示可能！



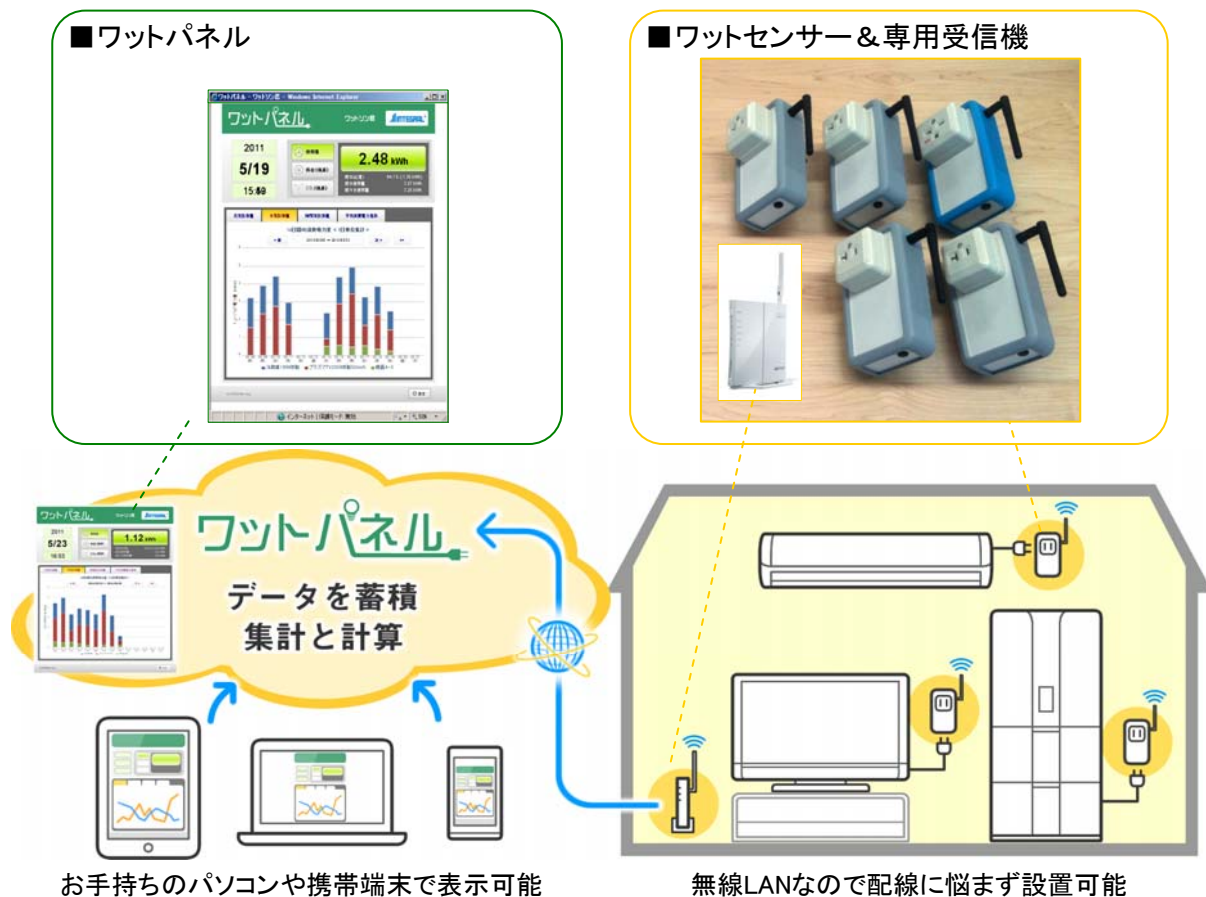
概要

インテグラル「ワトソン君」は、計測センサーを電化製品とコンセントの間に差し込むことで、その電化製品の消費電力量をリアルタイムで測定・蓄積し、インターネットを通して集計・計算されたグラフ表示を行う消費電力量計測・分析システムです。計測センサー「ワットセンサー」と計測結果表示画面「ワットパネル」から構成されています。

インターネット回線があれば住宅やオフィスを選ばず簡単に設置可能です。「ワットセンサー」をコンセント(100V/200V)に差し込み、専用受信機をネットワークに接続させることで、計測データがインターネットを介してデータベースシステムへ送信され、リアルタイムに集計・計算されます。この計測データは接続電化製品ごとにデータベースに蓄積されており、このデータを分かりやすく表示するのが「ワットパネル」です。お手持ちのパソコン・タブレット端末・スマートフォンなどで「ワットパネル」を開くことで簡単にグラフ・数値をチェックすることができます。

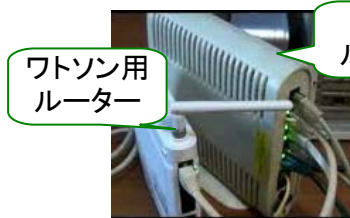
たとえば、日々何気なく使っている冷蔵庫やテレビ、パソコンなどの消費電力を具体的な数値とグラフで見ることによって、どのような省エネを行うことができるのか具体的に計画することが出来ます。コンセントに差し込むだけなので、買い替えによる省エネ効果も簡単に確認することが出来ます。

東日本大震災以降、15%の電力量削減が目標設定されていますが、「ワトソン君」によって、現状の電力の消費実態を電化製品ごとに確認・分析することができます。どの電化製品をどのように使うことによって、どう消費電力量を削減できるのかが分かることが出来ます。家庭やオフィスにおける省エネ行動の計画と具体的な削減を実行・確認が可能になります。



設置方法

- ①計測したい機器のコンセントに「ワットセンサー」を差し込む ②既設ルーターに専用受信機を接続



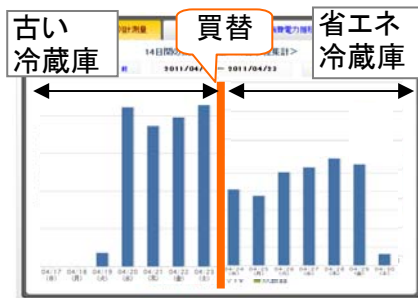
消費電力量の把握と分析

■現状の使用方法で、電化製品がいつ・どのくらいの電力量を消費しているかを確認でき、どうすれば省エネにつながるか、分析・検証ができます。

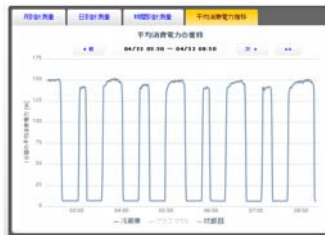


- ・炊飯器(緑色のグラフ)は、<炊飯>と<保温>での消費電力の変化と違いがよくわかる
- ・テレビ(赤色のグラフ)は、<視聴><録画><待機>それぞれの消費電力の違いがよくわかる
- ・冷蔵庫(青色のグラフ)では、開閉が行われる時間帯は消費電力が増え、それ以外は小まめに制御されているのがよくわかる

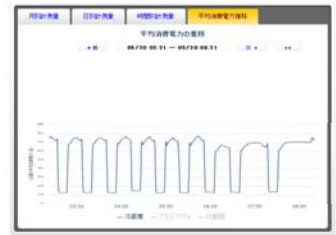
■電化製品ごとに検証できるので、買い替え効果を検証・確認することができます。



・省エネタイプの冷蔵庫に買い替えたことで、消費電力量が約30%削減されていることがわかる



・動作の様子もきめ細かくわかる



■新築住宅・既存住宅にかかわらず導入でき、住宅の省エネ改修効果を検証・確認することができます。

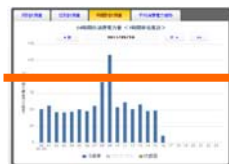


・住宅の省エネ断熱改修効果は、Q値(熱損失係数)・ μ 値(夏期日射取得係数)などで比較できるが、実際の電化製品の利用状況における消費エネルギー量変化で分析・評価することができる



・外気温度の重ね表示もでき、冷暖房の効果的な使い方が検討できる

■アラート機能により、設定の電力量を超えたときなどに、メールでお知らせすることができます。



・設定した電力量を超えたときや、故障等で使用電力量がゼロとなったときなどに、メールを送信するアラート機能を利用することができる

■電化製品の使われ方がモニタリングできるので、遠隔でおおまかな生活状況が確認できる。



・電力量の使用量を参考にすることで、いつも通りの生活習慣を知ることができる
 ・旅行などで住宅を空けているかなども確認できる
 ・遠くからでも、独居老人などの生活状況を確認できる

見える測定結果



■単位変換表示

当日合計・前日・前々日比の消費電力量を表示でき、簡易換算にて電気料金、排出CO₂量も表示します



■消費電力グラフ



■電化製品ごとのグラフ



仕様

■ワットセンサー

電源	AC100V/AC200V
電力測定	1分周期で測定結果をサンプリングし無線LANへ測定データ送信 測定データ精度±1%以下
寸法	14.1×8.1×4.0(最大8.45)cm
重量	約155g

■専用ルーター

・ワットセンサーからの計測データを無線LANで受信し、既設のネットワークへ中継
最大64台のワットセンサーと通信可能

■ワットパネル

Firefox、Chrome、Safari、InternetExplorer (ver.8以降)などの主要ブラウザで動作

お申し込み・お問い合わせはこちら
(平日9時~18時)

フリーダイヤル
0120-9876-68

INTEGRAL®
株式会社インテグラル
株式会社インテグラルテクノロジー

〒305-0046 茨城県つくば市東2-31-18
TEL:029-850-3331 FAX:029-850-3334
【URL】<http://www.integral.co.jp/>
【E-mail】info@integral.co.jp